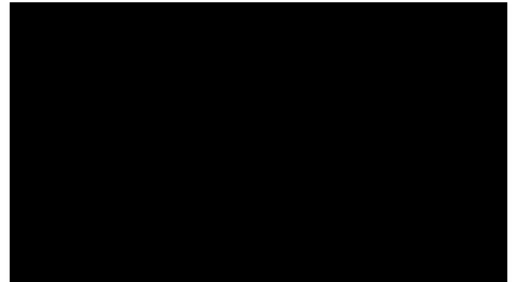


Gemeinde Finnentrop Postfach 220 57402 Finnentrop

Ministerium für Wirtschaft, Industrie, Klimaschutz und
Energie des Landes Nordrhein-Westfalen,
Landesplanungsbehörde,
Berger Allee 25
40213 Düsseldorf.



Stellungnahme zur Änderung des Landesentwicklungsplans NRW

Sehr geehrte Damen und Herren,

der am 02.06.2023 von der Landesregierung beschlossene Entwurf zur Änderung des Landesentwicklungsplans NRW (LEP) sieht in 10.2-13 LEP-E vor, dass bis zum in Krafttreten der jeweiligen Regionalpläne im Jahr 2025 der Zubau von Windenergieanlagen auf Flächen erfolgen soll, die die Regionalplanungsträger in ihren Planentwürfen vorsehen. Auf diese Weise soll der Ausbau auf Flächen begrenzt und gelenkt werden, für die auch in den neuen Regionalplänen eine Ausweisung als Windenergiegebiete zu erwarten ist.

Die Landesplanungsbehörde NRW hat eine Karte zur Steuerung der Windenergienutzung im Übergangszeitraum veröffentlicht, die die Windenergiebereiche u.a. im Regionalplanentwurf Räumlicher Teilplan Märkischer Kreis, Kreis Olpe und Siegen-Wittgenstein darstellt.

Im Rahmen der Neuaufstellung des Regionalplans Arnsberg – Räumlicher Teilplan Märkischer Kreis, Kreis Olpe und Kreis Siegen-Wittgenstein hat die Gemeinde Finnentrop gegenüber der Bezirksregierung Arnsberg von der hier in Rede stehenden Karte zur Steuerung der Windenergienutzung abweichende Windenergiebereiche am 02.05.2023 gemeldet. Die Gemeinde Finnentrop beantragt die Übernahme der abweichenden Windenergiebereiche, die im Folgenden dargestellt werden.

Im Regionalplanentwurf (analog zur Karte zur Steuerung der Windenergienutzung im Übergangszeitraum) sind vier Windenergiebereiche (WEB) vollständig auf dem Gebiet der Gemeinde Finnentrop dargestellt (vgl. folg. Abb.). Der WEB 18 erstreckt sich über das Gemeindegebiet von Lennestadt und teilweise von Finnentrop.

Sparkasse Mitten im Sauerland
IBAN: DE98 4645 1012 0000 0012 89
BIC: WELADED1MES

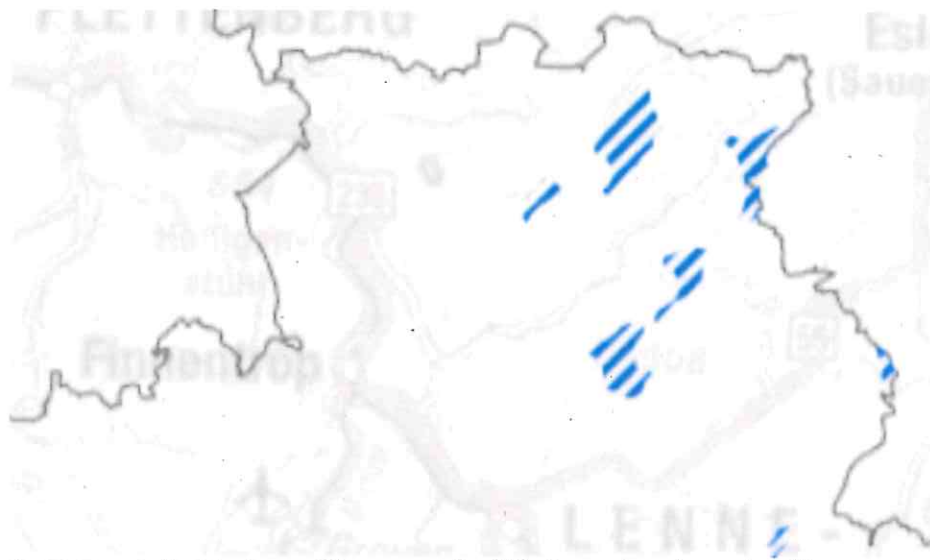
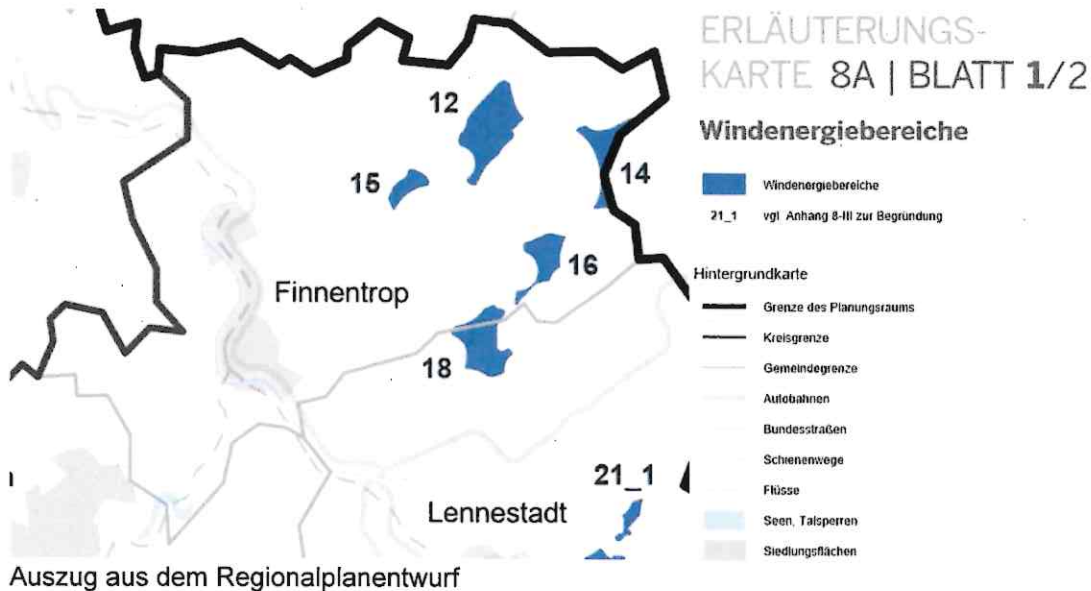
Sie erreichen uns:
Mo. – Fr.: 8.00 – 12.30 Uhr
Mo. – Do.: 13.30 – 17.00 Uhr

Volksbank Sauerland eG
IBAN: DE25 4606 2817 1100 2036 00
BIC: GENODEM1SMA

Tel.: 02721 / 512-0
Fax: 02721 / 6958
Web: www.finnentrop.de

Postbank Dortmund
IBAN: DE67 4401 0046 0016 1494 66
BIC: PBNKDEFF

Steuer-Nr.: 338/5859/0308
USt-ID-Nr.: DE126174879



Die Gemeinde Finnentrop trägt die dargestellten WEB 12, 14 und 15 mit und spricht sich für eine weitere Berücksichtigung in den laufenden Planungen des Regionalplans aus – und eben hier zur Berücksichtigung in der Karte zur Steuerung der Windenergienutzung im Übergangszeitraum. In den WEB 12 und 14 werden bereits WEA geplant und entsprechende Genehmigungsverfahren laufen.

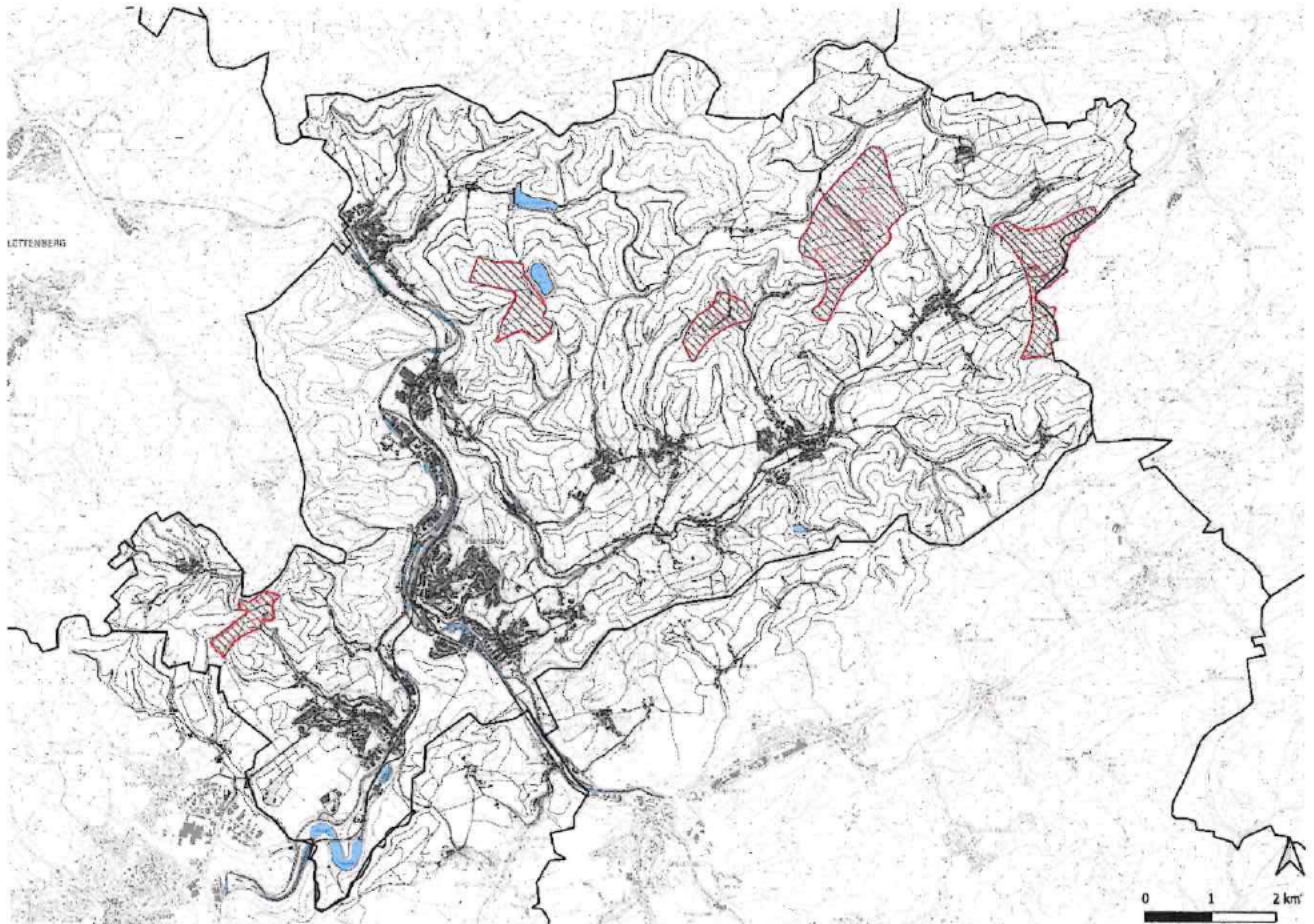
Allerdings spreche ich mich deutlich gegen die Ausweisung der WEB 16 und 18 (betreffend die Teilfläche auf Finnentropener Gemeindegebiet) aus. Eine entsprechende Ausweisung der beiden WEB hätte eine massive Umzinglung der Orte Fretter, Ramscheid, Schöndelt, Serkenrode und Wiebelhausen durch WEA zur Folge, die folglich mit einer optisch bedrängenden Wirkung einhergehen würden.

Anstatt der Flächen 16 und teilweise 18 bringe ich zwei neue Flächen mit ein. Eine Fläche befindet sich am Oberbecken. Diese Fläche wird bereits mit 5 WEA von der Firma Juwi beplant. Dazu liegt bereits ein Vorbescheid vor, wobei aktuell ein Änderungsantrag bzgl. einer Offenheit zum Anlagentyp bei der Genehmigungsbehörde eingereicht wurde.

Eine weitere Fläche befindet sich zwischen den Ortsteilen Hülschotten und Heggen. Hierzu existieren ebenfalls erste Planungsansätze. Die Erneuerbare Energien Beteiligungs- und Entwicklungsgesellschaft im Kreis Olpe mbh (EEBE) wird ggf. in den Planungen involviert.

In Summe werden damit fünf Windenergiebereiche (vgl. folg. Abb.) mit einer Größe von rd. 5 km² auf dem Gebiet der Gemeinde Finnentrop ausgewiesen. Dies entspricht rd. 5 % der Gemeindefläche. Die Gemeinde Finnentrop übertrifft somit die Flächenvorgabe von 2,13 % für die Planungsregion Arnsberg um mehr als das Doppelte.

Die hier dargestellten Windenergiebereiche werden auch als shape-Datei zur Verfügung gestellt.



Gemeldete Windenergiebereiche seitens der Gemeinde Finnentrop

Ich bitte um Berücksichtigung der seitens der Gemeinde Finnentrop dargestellten Windenergiebereiche.

Mit freundlichen Grüßen

